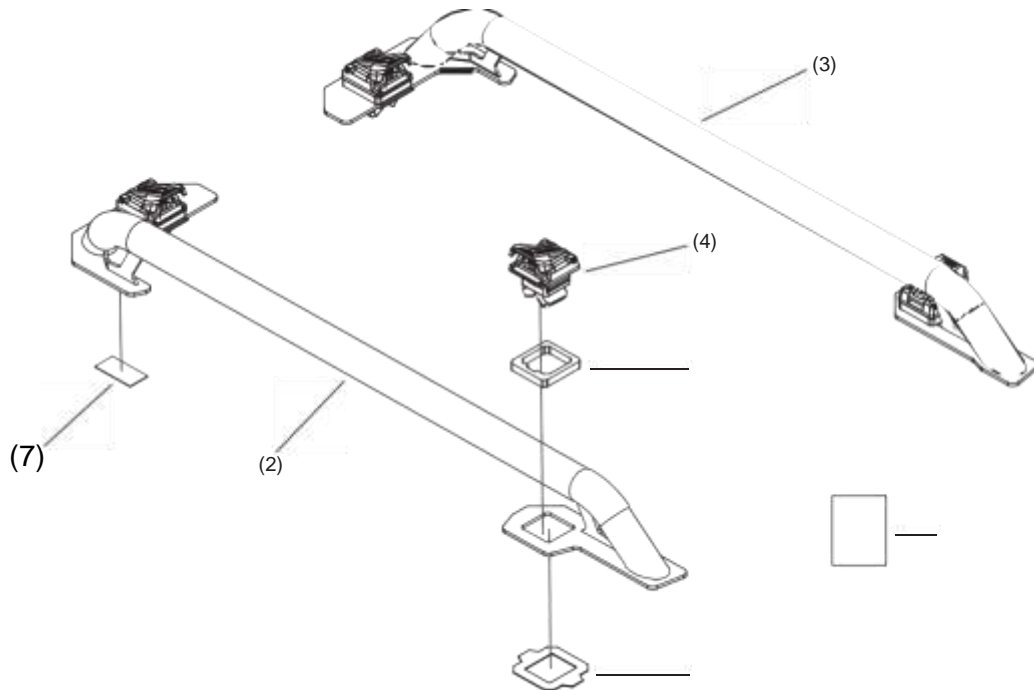


INSTRUCTIONS D'INSTALLATION	Accessoire	Application	N° de publication
	RAILS DE CAISSE N/P 0SB18-HL5-A00	VCC520	MII 17623
			Date de publication Novembre 2021

Concessionnaire Honda : Veuillez remettre une copie de ces instructions au client.

LISTE DES PIÈCES



N°	Description	Qté
(1)	URL des instructions d'installation	1
(2)	Rail de caisse côté conducteur	1
(3)	Rail de caisse côté passager	1
(4)	Fixation Pro-Connect ^{MC}	4
(5)	Entretoise en caoutchouc	4
(6)	Anneau de retenue	4
(7)	Bandes autoadhésives en caoutchouc	4

AVERTISSEMENT : Ne jamais s'asseoir ou partir en randonnée en étant assis sur les rails de caisse; ils ne sont pas destinés à cette application. Les rails de caisse pourraient se briser ou vous pourriez être éjecté du véhicule, ce qui peut entraîner des BLESSURES GRAVES ou la MORT. Tous les passagers doivent s'asseoir à une place désignée et porter une ceinture de sécurité en état de fonctionnement.

AVIS :

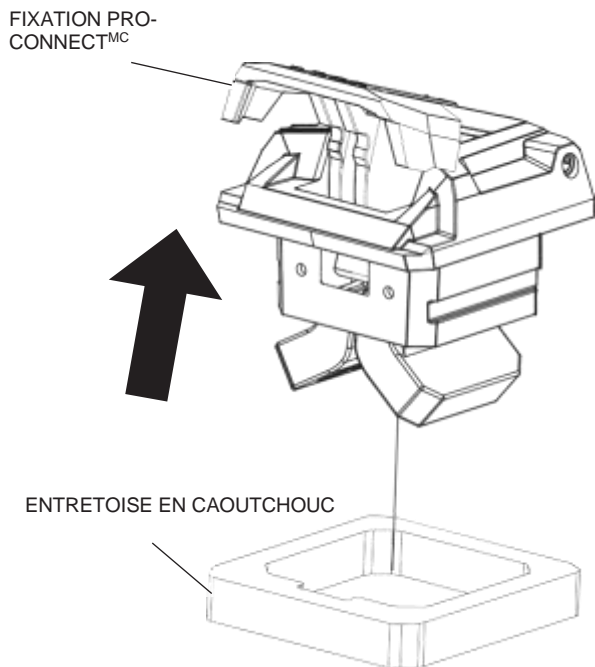
- Utiliser seulement des tendeurs élastiques pour attacher la cargaison; l'utilisation de tendeurs d'arrimage à cliquet peut mener à des dommages sur les rails de caisse ou sur le véhicule.

REMARQUE :

- Ne jamais utiliser les rails de caisse d'un VCC pour remorquer quelque chose avec le véhicule.
- Toujours s'assurer que les fixations Pro-Connect^{MC} sont bien engagées avant de rouler.
- Lire et suivre toutes les instructions et mises en garde fournies avec les rails de caisse.

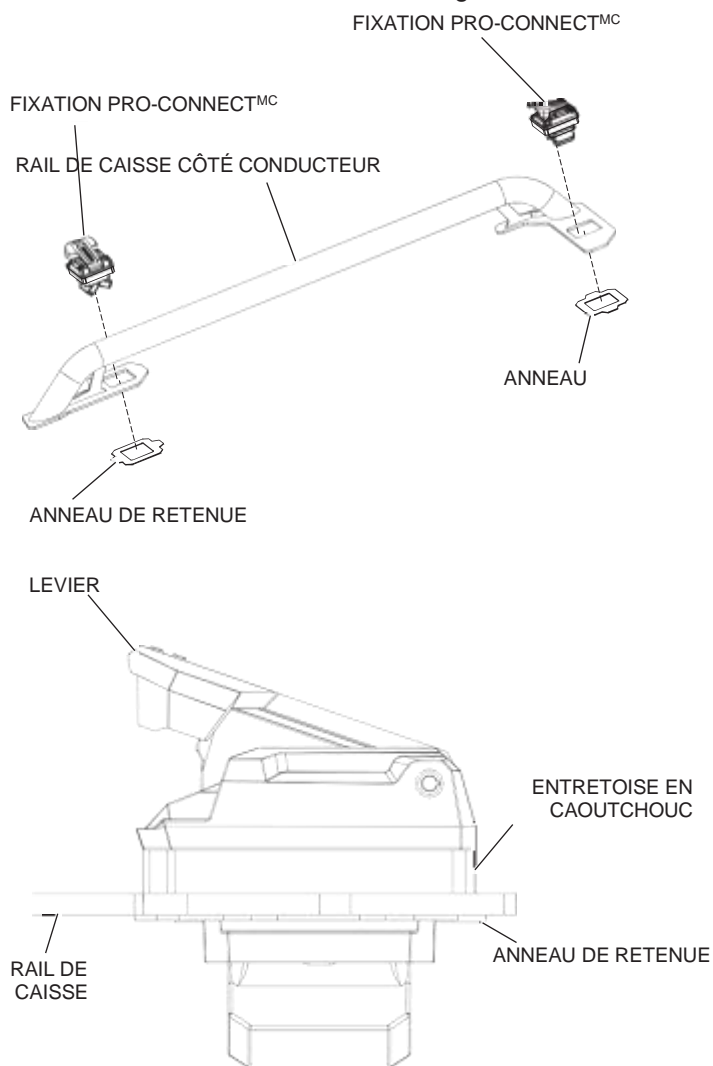
INSTALLATION

1. Levez le levier de chaque fixation Pro-Connect^{MC} pour les déverrouiller et installez l'entretoise en caoutchouc.



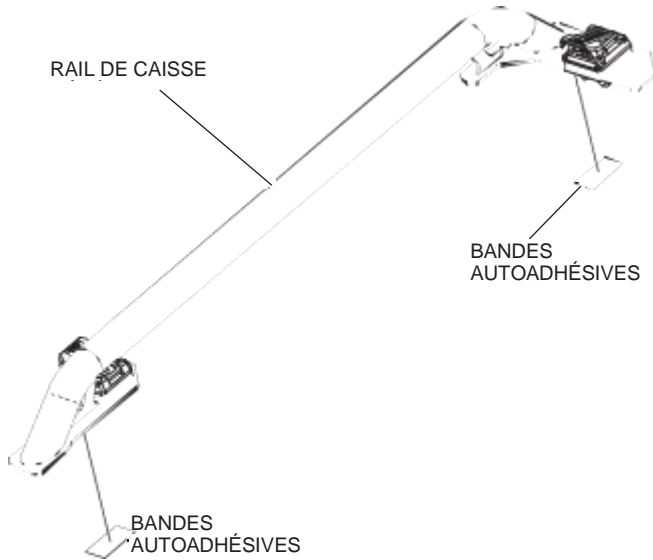
2. Insérez les fixations Pro-Connect^{MC} assemblées avec les entretoises en caoutchouc dans les orifices d'installation carrés des rails de caisse côté conducteur et sécurisez-les en utilisant les anneaux de retenue.

REMARQUE : Faites attention à l'orientation de l'assemblage des fixations Pro-Connect^{MC} pour assurer un ajustement adéquat. Elles doivent être installées comme illustré dans l'image ci-dessous.

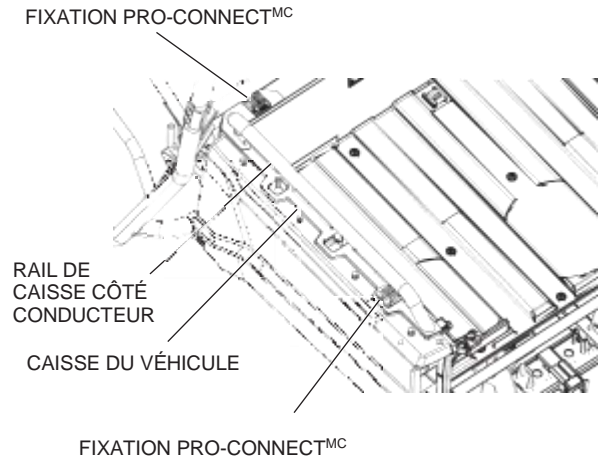


3. Retirez la pellicule des bandes autoadhésives en caoutchouc et collez-les au rail de caisse côté conducteur dans la position illustrée ci-dessous.

REMARQUE : Nettoyez les surfaces de contact du rail de caisse avec de l'alcool avant d'installer les bandes de caoutchouc.



4. Assurez-vous que les leviers des fixations Pro-Connect^{MC} sont en position ouverte, puis placez le rail de caisse côté conducteur sur la caisse du véhicule en alignant chaque fixation Pro-Connect^{MC} avec l'orifice d'installation correspondant de la caisse. Verrouillez le rail de caisse en place en appuyant sur les deux leviers de fixation Pro-Connect^{MC}.



5. Répétez les étapes 1 à 4 pour le rail de caisse côté passager. Pour retirer le rail de caisse du véhicule, soulevez le levier de chaque fixation Pro-Connect^{MC} et soulevez l'accessoire pour le retirer.